

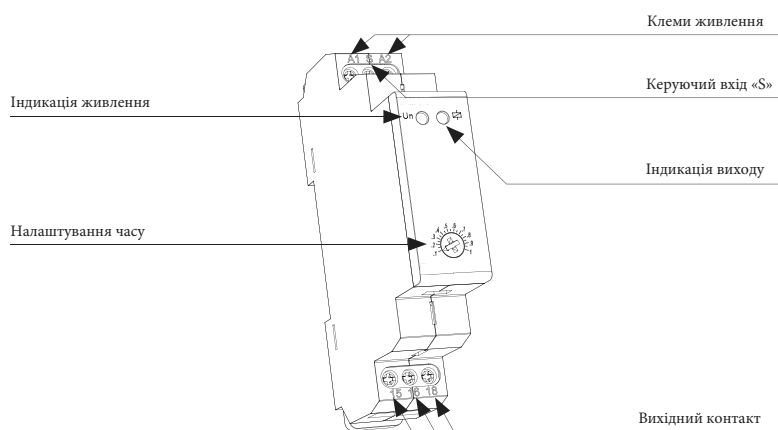
РЕЛЕ ЧАСУ - ОДНОФУНКЦІОНАЛЬНЕ РЕЛЕ ЧАСУ - TRE 708



TRE 708 - ОДНОФУНКЦІОНАЛЬНЕ РЕЛЕ ЧАСУ, ЩО ВИКОРИСТОВУЄТЬСЯ ДЛЯ ВІДЛІКУ ЧАСУ ЗАТУХАННЯ НАСОСА ПІСЛЯ ВИМКНЕННЯ ОПАЛЕННЯ, ВМИКАННЯ ВЕНТИЛЯТОРІВ.

ОПИС ФУНКЦІЇ

- Однофункціональне та одночасне реле з можливістю встановлення часу потенціометром (в межах певного часового діапазону)
- Підходить для застосувань, де відомі функціональні та часові вимоги
- Вибір з 3 функцій:
 1. ZR - Затримка увімкнена
 3. BL - Повторний цикл
- Функціями можна керувати за допомогою напруги живлення або входу керування шкалою часу: (0,1 с - 1 с / 1 с - 10 с / 6 с - 60 с / 1 хв - 10 хв / 6 хв - 60 хв / 1 год - 10 год)
- Універсальний діапазон напруги AC/DC 12 - 240 В
- Вихідний контакт: 1x перемикач / SPDT 16 А
- Червоний світлодіодний індикатор виходу
- 1-МОДУЛЬ, монтаж на DIN-рейку

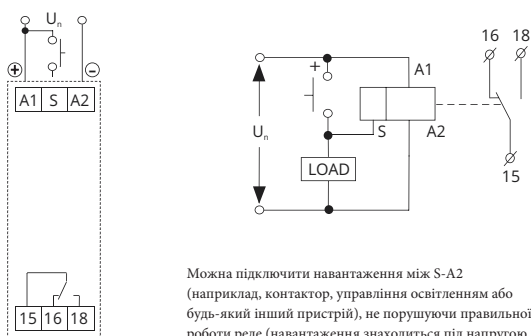


Тип	Керування живленням (В)	Кількість вихідних контактів	Діапазон часу	Код товару	Вага (г)	Пакування (шт)
TRE 708 1 UNI BL 1s	UNI	1	0.1с - 100 годин	786.053.063	62	1
TRE 708 1 UNI BL 10s	UNI	1	0.1с - 100 годин	786.053.070	62	1
TRE 708 1 UNI ZRL 60s	UNI	1	0.1с - 100 годин	786.053.079	62	1
TRE 708/3 1 UNI ZR 60s	UNI	1	0.1с - 100 годин	786.053.080	62	1
TRE 708 1 UNI ZR 10s	UNI	1	0.1с - 100 годин	786.053.082	62	1

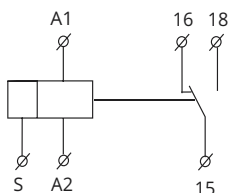
РЕЛЕ ЧАСУ - ОДНОФУНКЦІОНАЛЬНЕ РЕЛЕ ЧАСУ - TRE 708

Тип	TRE 708
Кількість функцій	ZR - delay ON / BL- cycler 1:1
Клеми живлення	A1 - A2
Діапазон напруги	AC/DC 12 - 240 V (AC 50 - 60 Hz)
Споживана потужність	AC 0.7 - 3 VA / DC 0.5 - 1,7 W
Допустимі відхилення напруги живлення	-15 %; +10 %
Індикація живлення	зелений LED
Шкала часу	0,1 с - 100 днів
Налаштування часу	потенціометр
Відхилення часу	5 % - механічне налаштування
Точність повторення	0,2 % - стабільність заданого значення
Коефіцієнт температури	0,01 % / °C, при = 20 °C
ВИХІД	
Кількість контактів	1x перемикання / SPDT (AgNi / Срібний сплав)
Номинальний струм	16 A / AC1
Вимикаюча здатність	4000 VA / AC1, 384 W / DC
Пусковий струм	30 A / <3 s
Комутаційна напруга	250 V AC1 / 24 V DC
Мінімальна вимикаюча здатність DC	500 mW
Індикація виходу	червоний LED
Механічний ресурс	3×10^7
Електричний ресурс (резистивний)	0.7×10^5
Час скидання	макс. 150 мс
КЕРУВАННЯ	
Споживання сигналу керування	AC 0.025 - 0.2 VA / DC 0.1 - 0.7 W
Навантаження між S-A2	Так
Клеми керування	A1-S
З'єднання газорозрядних ламп	Так
Макс. кількість газорозрядних ламп підключених до входу керування	Неможливо підключити газорозрядні лампи / HI
Тривалість імпульсів	хв. 25 мс / макс. необмежено
Час скидання	макс. 150 мс
ІНША ІНФОРМАЦІЯ	
Робоча температура	-20 ... +55 °C
Температура зберігання	-30 ... +70 °C
Електрична міцність	4 кВ (живлення-вихід)
Робоче положення	будь-яка
Монтаж	DIN-рейка EN 60715
Ступінь захисту	IP 40 з передньої панелі / IP 20 клеми
Категорія перенапруги	III.
Ступінь забруднення	2
Ємність клемного дроту	суцільний дріт макс. 1x2,5 або 2x1,5 / з втулкою макс. 1x2,5
Стандарти	EN 61812-1, EN 61010-1

Схема підключення

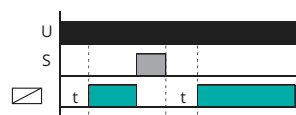


Символ

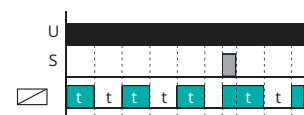


Функції

ZR-DELAY ON



BL-CYCLER 1:1



Примітка: Функція ZR керується напругою живлення та входом керування, тобто після виявлення обриву фази і подачі напруги живлення реле автоматично робить один цикл.